



Ta steget med oss!

RySteg

STYRETS ÅRSRAPPORT 2016

Visjon: Arbeidsglede for alle!

Kjerneverdier: Trygghet – Respekt – Utvikling – Likeverd - Stolthet

Rysteg AS

KORT OM RYSTEG

Rysteg skal gjennom ulike arbeidsrettete tilbud legge tilrette for at flere blir inkludert i arbeidslivet. Ved hjelp av motiverte og verdibevisste arbeidsledere og attføringsveiledere er Rysteg en viktig og spesiell samfunnsengasjert bedrift i Sauda og Suldal. NAV er vår primære oppdragsgiver. Målgruppen er personer under yrkesrettet attføring som er utenfor arbeidslivet, og som nå er i forskjellige faser av sitt løp, for å komme tilbake i ordinært arbeid.

VISJON OG VERDIER

Rysteg er en spesiell og viktig bedrift i indre Ryfylke. Gjennom vårt arbeid med å inkludere flere i arbeidslivet er vi i nær kontakt med mange mennesker. Vårt verdigrunlag og vår visjon er viktige rettesnorer i vårt daglige arbeid

Samfunnsansvar

Rysteg er i sitt daglige arbeid i kontakt med mange bedrifter, kommunale og fylkeskommunale aktører. Vi

er også godt synlige i bybildet, gjennom facebook og hjemmeside samt igjennom gode reportasjer i lokal avisene. Gjennom denne kontaktflaten ønsker vi å synliggjøre våre verdier og vår visjon. På den måten kan vårt samfunnsengasjement også appellere til andre.

Viktige hendelser i 2016

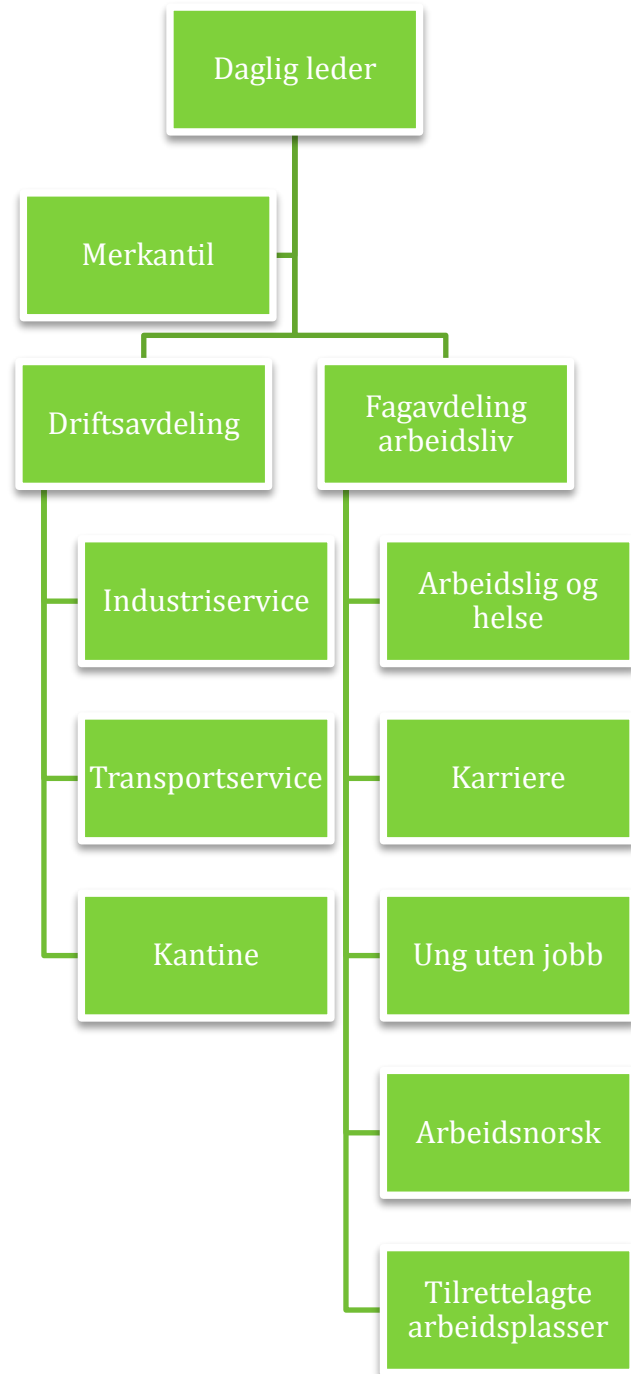
Også i år har Rysteg gode faglige resultater med plassering blant topp 10 bedrifter i landet. Dette er tredje gang på 10 år. Vi driver i tillegg 3 innovasjonsprosjekter med gode resultater.

VIRKSOMHETENS ART OG HVORDAN DEN DRIVES

Selskapets formål er:

Produksjon og salg av varer og tjenester.

I tillegg skal Rysteg A/S bistå offentlige og private bedrifter med yrkesrettet attføring i samarbeid med NAV i Sauda og Suldal. Rysteg A/S skal søke å tilrettelegge for arbeidstrening og andre arbeidskvalifiserende tiltak. Attføringsvirksomheten er selskapets primære virksomhet.



EIERE

EIERE

- Sauda kommune 50,85%
- Suldal kommune 22,53%
- Eramet Norway 7,58%
- Sparebanken vest 7,04%
- Brødrene Selvik 2,84%
- Samt 18 aksjonærer med eierandel under 2%

STYRET:

- Styrets leder Bernt Jarle Dolmen
- Nestleder Torbjørn Guggedal
- Styremedlem Nils Bjarne Vold
- Styremedlem Jorunn Janson
- Styremedlem Klara Tveit
- Styremedlem Andreas Fløgstad
- Styremedlem Kristine Espedal Rafdal
- Styremedlem Sverre Gjuvsland, arbeidstager representant
- Varamedlem Laila Stødle

LOKALITETER

Rystegs hovedkontor og kontaktinformasjon:

Navn:	Rysteg AS
Gateadresse:	Kyrkjegata 2
Postadresse:	Postboks 169
Postnummer/-sted:	4200 Sauda
Tlf:	52 78 68 80
Fax:	52 78 68 81
E-Post:	havard@rysteg.no

KOMMENTAR TIL RESULTAT ATTFØRING

Rysteg har i 2016 arbeidet målbevisst for å levere gode utførelsesfaglige tjenester til NAV. Styret registrerer at formidlingsresultatene også i år er svært gode.

FORSKNINGS- OG UTVIKLINGSAKTIVITETER

Selskapet har for tiden ingen pågående forsknings- eller utviklingsaktiviteter.

FORTSATT DRIFT

I samsvar med regnskapsloven § 3-3 bekrefter styret at forutsetningen om fortsatt drift er til stede.

Årsregnskapet for 2016 er utarbeidet under denne forutsetningen. Bedriften har en god økonomisk og finansiell stilling.

Arbeidsmiljø

Styret vurderer arbeidsmiljøet som bra. Sykefravær blant yrkeshemmede var for menn 1,8,2% og kvinner 2,1%. For øvrige ansatte var sykefraværet for menn 2,5% og kvinner 4,9%. Vi har i 2016 ingen skader med sykefravær.

YTRE MILJØ

Bedriftens virksomhet medfører ikke miljøforurensning av betydning.

LIKESTILLING

Det råder full likestilling mellom kvinner og menn. Antall ansatte 31.12.16 var 29 årsverk fordelt på 37 arbeidstagere hvorav 15 ordinært ansatte. Av 15 ordinært ansatte er det 8 kvinner (2.stk barselspermisjon) og 7 menn. Styret har 9 medlemmer inkludert møtende vararepresentant og arbeidstagers representant. Fordelingen er 4 kvinner og 5 menn inklusiv møtende vara og arbeidstager representant.

REDEGJØRELSE FOR ÅRSREGNSKAPET

Etter styrets oppfatning gir det fremlagte resultatregnskapet, balanse med tilhørende noter fylldigjørende informasjon om driften og om stilling ved årsskiftet. Resultat for 2016 viser ett positivt resultat på kr. 663073,- mot kr. 422 205,- i 2015.

EIERE

Likviditeten har forbedret seg vesentlig gjennom regnskapsåret 2016.

Styret kjenner ikke til forhold av viktighet når det gjelder selskapets stilling og resultat som ikke fremgår av resultatregnskapet og balansen. Rysteg vil i 2017 gå gjennom store endringer. Dette gir usikkerhet ifb økonomisk inntjening, men styret forventer på sikt

solid god utvikling.

Det har ikke etter regnskapsårets utgang inntrådt forhold som etter styrets syn har betydning for vurdering av regnskapet.

Suldal 9/6-17

Bernt Jarle Dolmen
Styreleder

Torbjørn Guggedal
Nestleder

Andreas Fløgstad
Styremedlem

Nils Bjarne Vold
Styremedlem

Klara Tveit
Styremedlem

Kristine Espedal Rafdal
Styremedlem

Jorunn Janson
Styremedlem

Laila Stødle
Vararepresentant

Håvard Rosnes.
Daglig leder

Sverre Gjuvsland
Arbeidstagerrepresentant